





PELAGIA
YACHTING

M/Y SAL



Air conditioning



Exterior lunch
table



Hydraulic
swimming
platform



Kitchen



Shower exterior



Sound System



Sunbeds



Television



Washing
machine



Watermaker



Stabilisers at
anchor



Stabilisers
underway

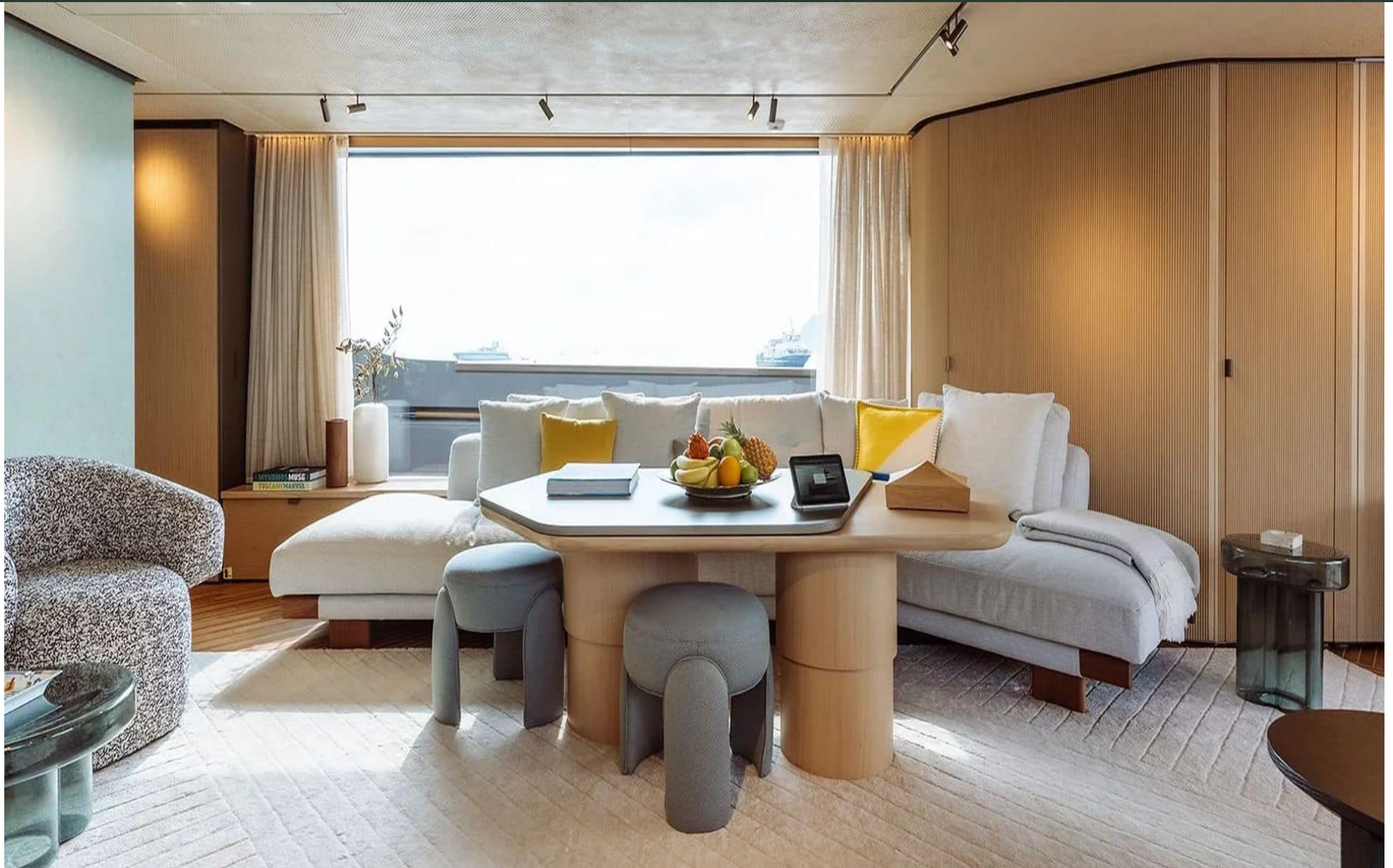


DESIGN EXTÉRIEUR



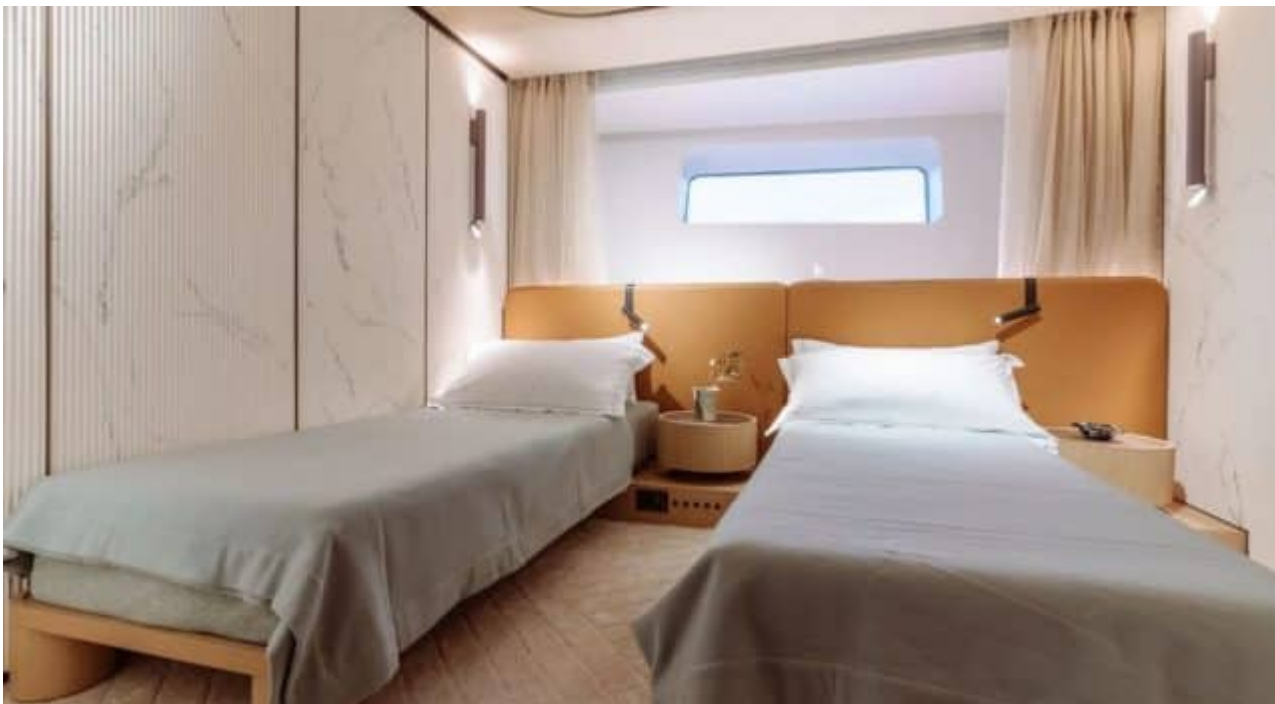


DESIGN INTÉRIEUR









Description



Le Motor Yacht – Flybridge M/Y SAL, construit par San Lorenzo, est un navire exceptionnel qui incarne le luxe et l'élégance. Avec ses 27.43 mètres de longueur et ses 4 cabines pouvant accueillir jusqu'à 8 personnes, ce yacht offre une expérience unique en son genre. Doté d'une large gamme d'équipements haut de gamme tels que la climatisation, une plateforme de baignade hydraulique, un système audio de qualité et des stabilisateurs tant à l'ancre qu'en marche, le M/Y SAL promet un confort absolu et un plaisir sans fin lors de vos escapades en mer.

Pelagia Yachting, spécialiste dans la vente de yachts de luxe, vous accompagnera tout au long du processus d'achat pour vous offrir un service sur-mesure inégalé. Grâce à notre équipe expérimentée et passionnée ainsi qu'à notre connaissance approfondie du marché mondial des yachts, nous saurons répondre à tous vos besoins et désirs en matière de plaisance. Nous croyons en la qualité des services plutôt qu'en la quantité et mettons un point d'honneur à offrir une expérience personnalisée à chacun de nos clients afin de trouver le navire parfait pour eux.

Ne manquez pas l'opportunité unique d'acquérir le M/Y SAL avec Pelagia Yachting. Disponible à la vente à Saint Tropez, ce bijou nautique est prêt à vous offrir des moments inoubliables en mer. N'hésitez pas à nous contacter pour plus d'informations sur ce magnifique yacht ou pour planifier une visite à bord. Laissez-vous séduire par l'exclusivité et le raffinement du M/Y SAL avec Pelagia Yachting.



Spécifications

Vue d'ensemble



Prix	7 400 000€
Constructeur	San Lorenzo
Type de yacht	Motor Yacht - Flybridge
Pavillon	Maltese
TVA	Non payé
Année de construction	2023

Dimensions



Longueur	27.43 m / 89.99 ft.
Largeur	7.02 m / 23.03 ft.
Tirant d'eau	1.9 m / 6.23 ft.
Tonnage brut	121

Construction



Construction coque	GRP
Statut	Commercial
Classification	RINA

Performances et capacités



Vitesse maximale	12 knots
Vitesse de croisière	14 knots
Réservoirs de carburant	13000 L
Water Tank	2000 L

Moteur & Générateur



x2 MAN 800 HP/CV

Hébergement



Invités pouvant dormir	8
Cabines	4