





PELAGIA
YACHTING

M/Y MAC



Fridge



Kitchen



Shower



Sunbeds



Scuba diving Kit

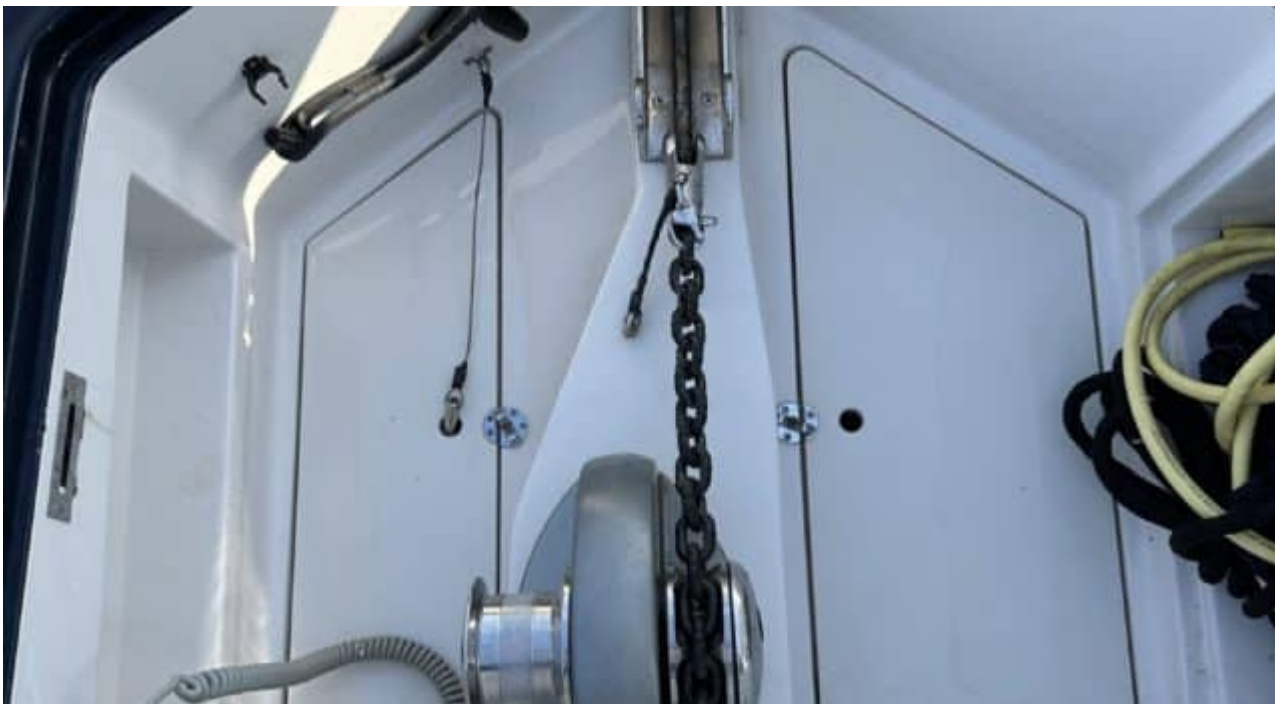


DESIGN EXTÉRIEUR









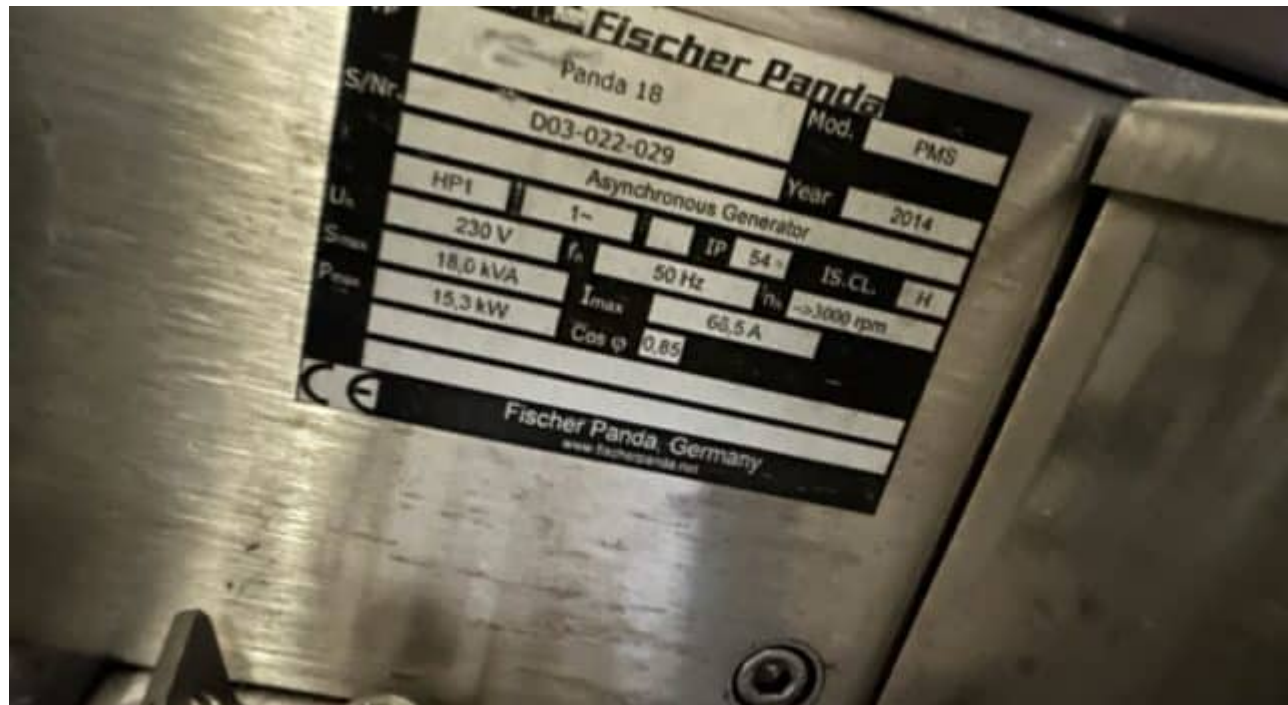


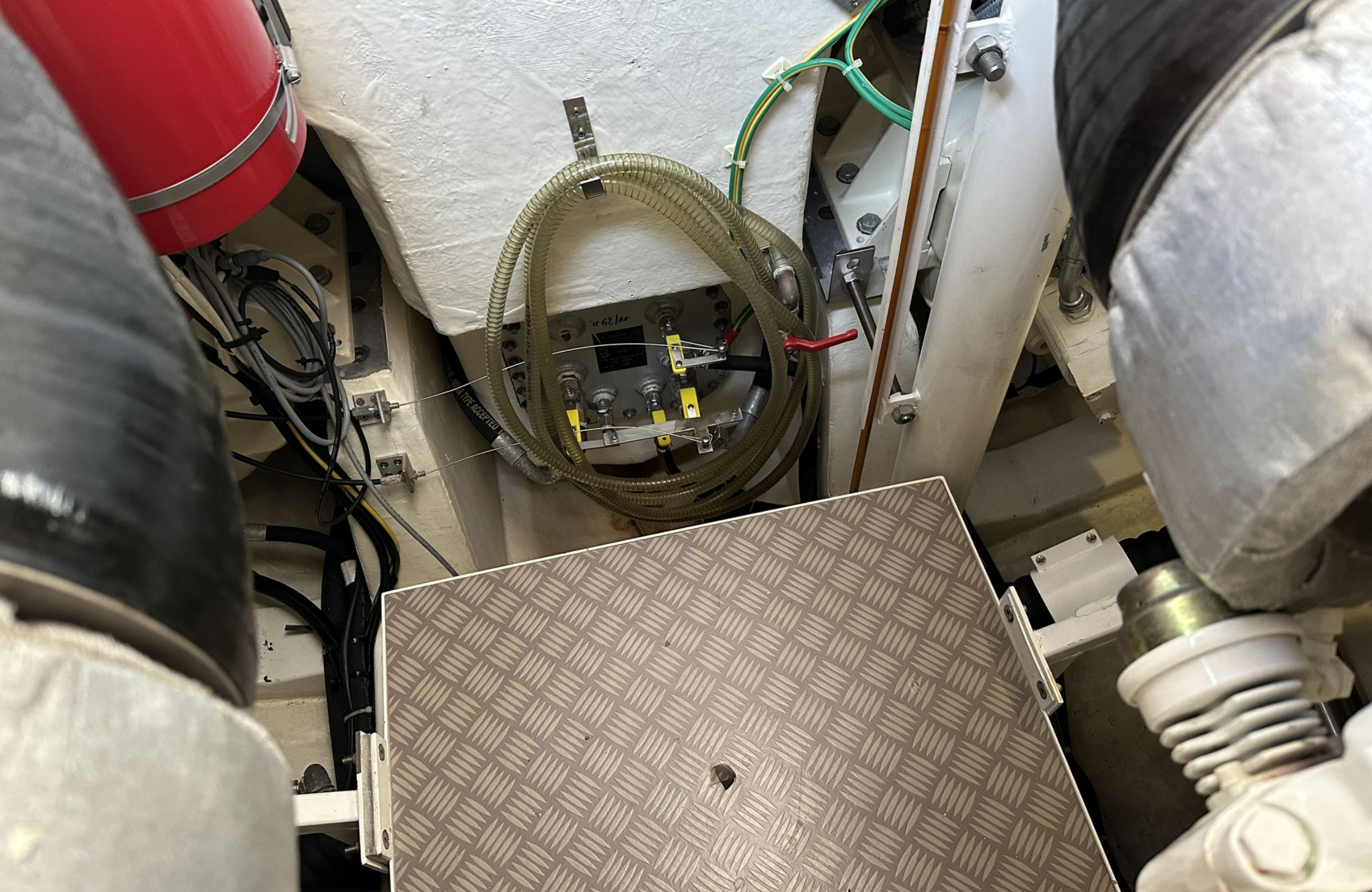








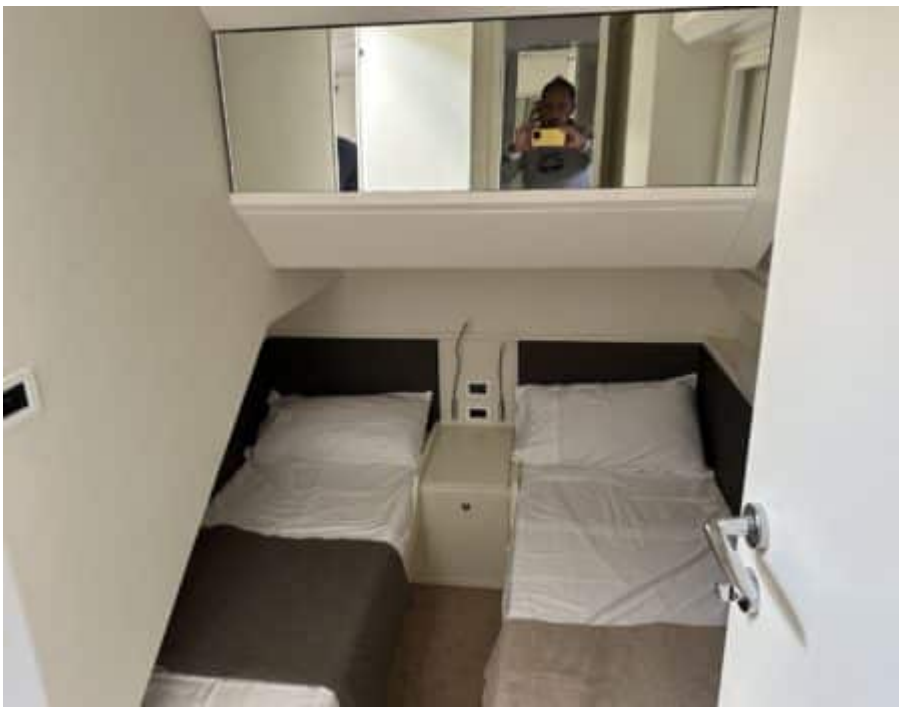


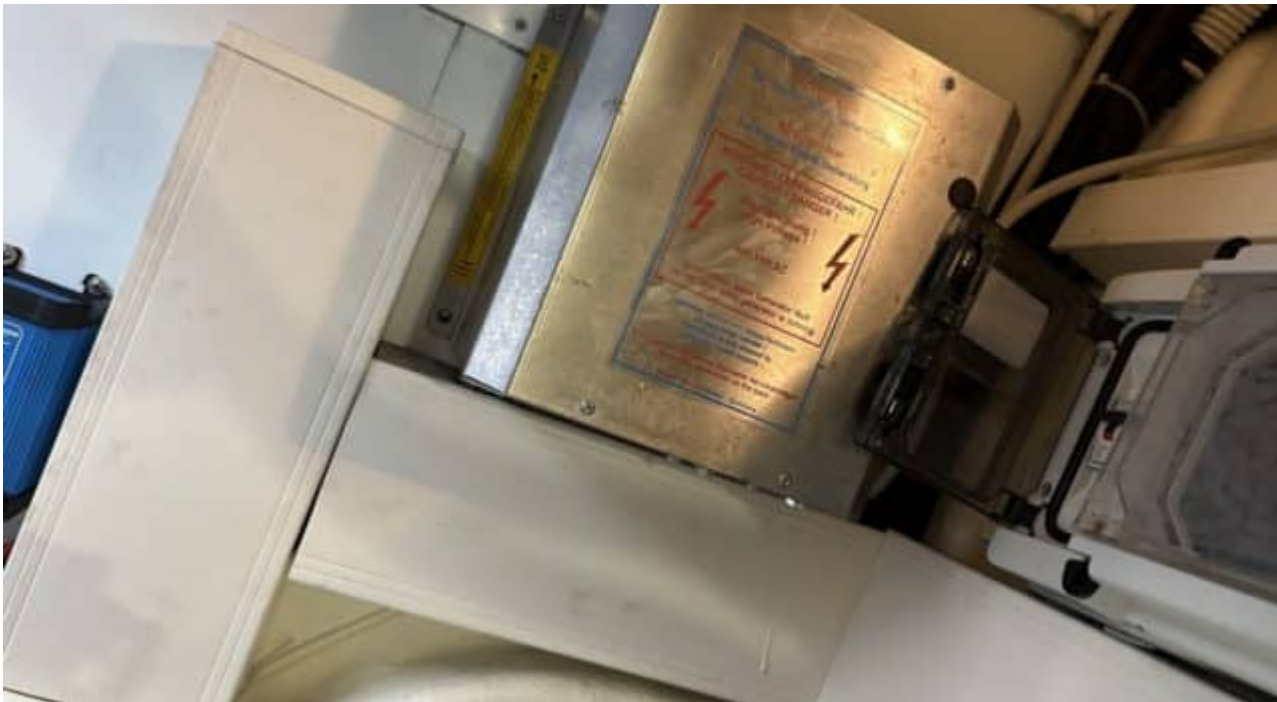


DESIGN INTÉRIEUR









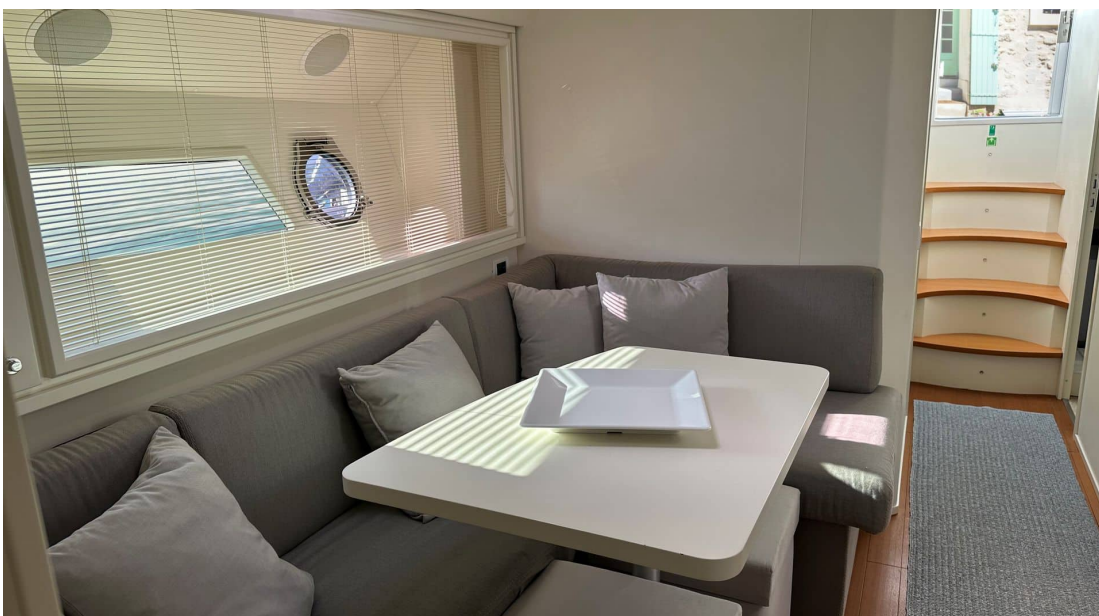


Description









M/Y MAC est le rêve de tout amoureux des yachts. Ce navire offre une combinaison parfaite entre luxe et confort, avec une finition impeccable et un design unique. Avec ses 19,03 m de longueur, vous profiterez d'une expérience unique grâce à sa largeur de 4,75 m et son tirant d'eau de 1,70 m. Vous serez ébloui par ses 3 cabines dont 2 doubles et 1 twin pouvant accueillir jusqu'à 6 personnes. Son design contemporain a été pensé pour maximiser l'espace intérieur tout en offrant des services sur-mesure pour vos besoins spécifiques. Équipée de deux moteurs MAN V12 D2842LE423 et d'un générateur Fischer Panda (1 x 15 Kw), il peut atteindre les 37 noeuds en croisière et les 40 noeuds en vitesse maximale. Il est également équipée de nombreuses autres options telles que : réfrigérateur, kitchenette, douche extérieure sunbeds etc...

Avec Pelagia Yachting, profitez du meilleur service client possible afin que votre achat soit un moment inoubliable ! Nous mettons à votre disposition notre expertise du marché international pour trouver le bateau qui correspondra le plus à vos attentes tout en respectant votre budget. Ne cherchez pas plus loin pour acheter M/Y MAC : contactez-nous sans hésiter pour obtenir plus d'informations ou prenez rendez-vous directement avec nous.



Spécifications

Vue d'ensemble 		Dimensions 		Construction 	
Prix	1 500 000€	Longueur	19.03 m / 62.43 ft.	Construction coque	GRP
Type de yacht	Motor Yacht - Open	Largeur	4.75 m / 15.58 ft.	Statut	Private
Pavillon	Italien	Tirant d'eau	1.70 m / 5.58 ft.	Classification	N/A
TVA	TVA payé				
Année de construction	2016				
<hr/>					
Performances et capacités 		Moteur & Générateur 		Hébergement 	
Vitesse maximale	40 knots	2 x 1,360 Hp MAN V12 D2842LE423, 561 hr		Invités pouvant dormir	6
Vitesse de croisière	37 knots	Fischer Panda (1 x 15 Kw), 451 hrs		Cabines	3
Réservoirs de carburant	3250 L			Type de cabines	2 Doubles, 1 twin
Water Tank	697 L				