





PELAGIA
YACHTING

M/Y TRIBU



Fridge



Kitchen



Shower



Sunbeds



Beach Club



Gym Kit



Jacuzzi



Stabilisers at
anchor



Stabilisers
underway



Tender



Tender 8m+
boat



DESIGN EXTÉRIEUR

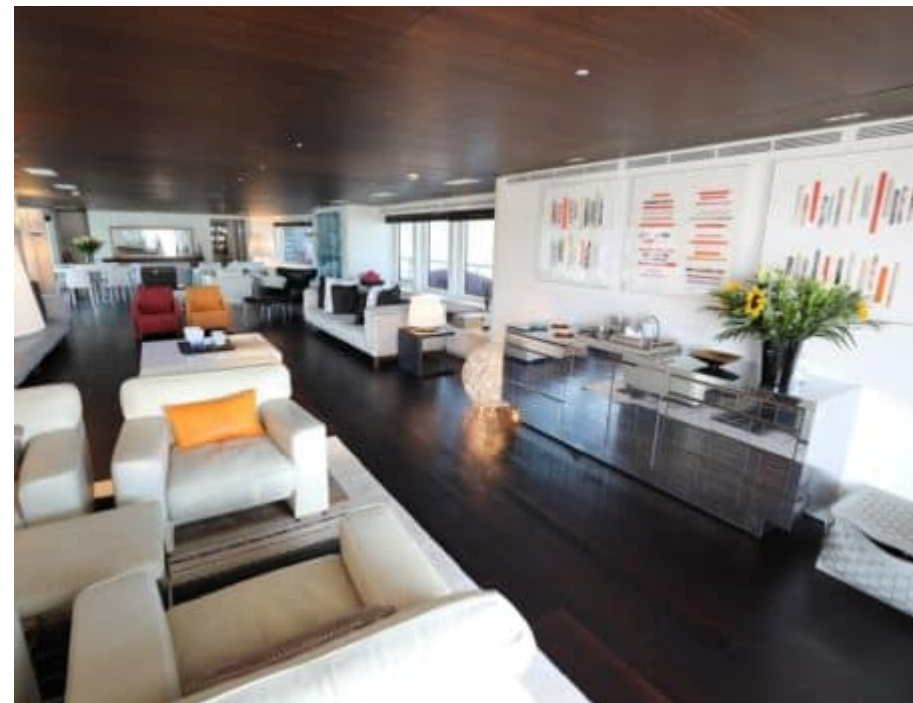




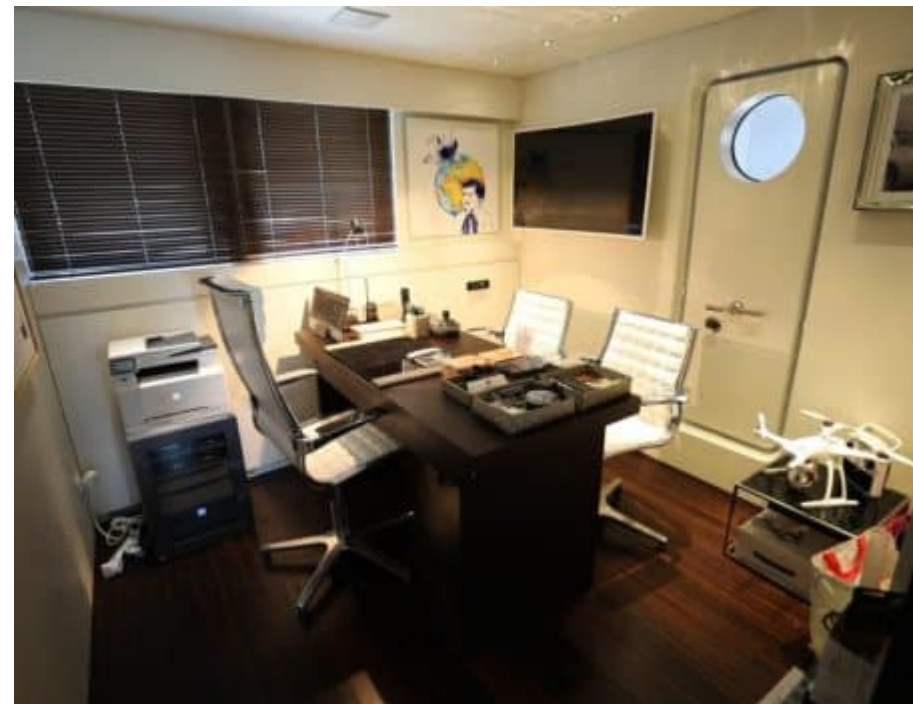


DESIGN INTÉRIEUR

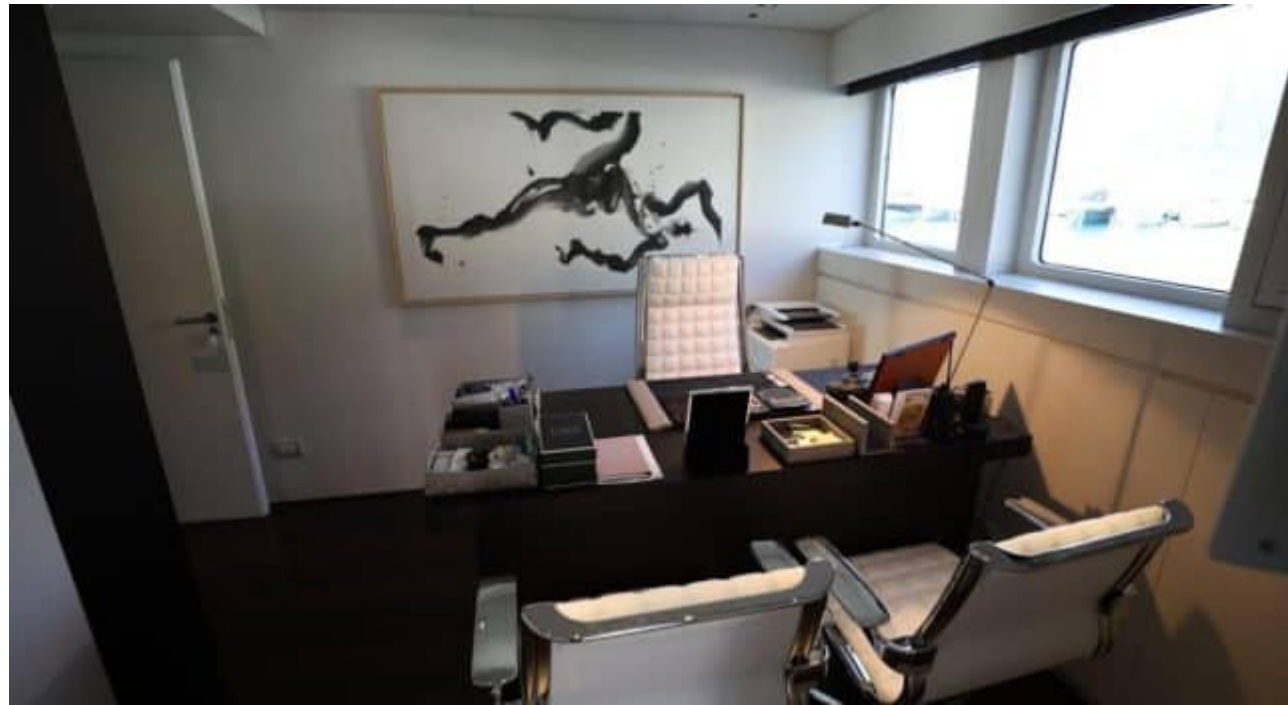












Description



M/Y TRIBU est l'un des plus beaux Motor Yacht du marché. Construit par Mondomarine et équipé d'une grande variété d'installations modernes, ce yacht de 50.5 mètres offre un luxe incomparable et une expérience unique à ses passagers. Avec sa construction en acier, son tirant d'eau de 3 mètres et ses 2 moteurs diesel, le M/Y TRIBU peut naviguer à une vitesse maximale de 14 noeuds et a une capacité de 105 000 litres pour les carburants et 20 000 litres pour l'eau potable.

Les clients apprécieront la qualité des 6 cabines qui offrent un espace spacieux pour 11 personnes invitées à bord. L'intérieur est conçu avec goût avec une décoration chic et contemporaine associée à des matériaux fins tels que le bois précieux ou les marbres italiens. Grâce aux nombreuses installations intérieures dont dispose le navire, il est possible de passer des moments inoubliables pendant la croisière : jacuzzi sur flybridge, salle fitness, home cinéma 4D ... Chaque membre d'équipage professionnel sera ravi de partager son savoir-faire avec vous grâce aux nombreux équipements extérieurs disponibles comme les canoës, jet ski ou encore wakeboard x2 .

Pelagia Yachting peut se vanter d'être le concessionnaire exclusif du M/Y TRIBU ! Nous fournissons un service sur mesure afin que nos clients puissent trouver le meilleur bateau adaptés à leurs besoins exceptionnels sans avoir à se soucier du reste. Cette opportunité unique ne doit pas être manquée ! Contactez Pelagia Yachting afin d'obtenir plus d'information concernant cet incroyable Motor Yacht proposer au prix très attractif de 15 900 000 €!



Spécifications

Vue d'ensemble



Prix	15 900 000€
Constructeur	Mondomarine
Type de yacht	Motor Yacht
Pavillon	Malta
TVA	Non payé
Année de construction	2007
Année de rénovation	2023

Dimensions



Longueur	50.5 m / 165.68 ft.
Largeur	10.13 m / 33.23 ft.
Tirant d'eau	3 m / 9.84 ft.
Tonnage brut	783

Construction



Construction coque	Acier
Statut	Commercial
Classification	RINA

Performances et capacités



Vitesse maximale	14 knots
Vitesse de croisière	12 knots
Réservoirs de carburant	105000 L
Water Tank	20000 L

Moteur & Générateur



Hébergement



Invités pouvant dormir	11
Cabines	6